

# Інкубатор для тромбоцитів крові CLIMAX 100, 120, 150, 200 TOUCH



Climax 100 Touch



Climax 120 Touch



Climax 150 Touch



Climax 200 Touch

## Характеристики

<b>Дисплей</b>	7-ми дюймовий сенсорний дисплей
<b>Структура та ізоляція</b>	Сталь із попередньо нанесеним антикорозійним покриттям, ламінована в білий колір (нержавіючий матеріал); утеплювач поліуретан товщиною 40 мм
<b>Двері</b>	Одні або двоє дверей з потрійним склопакетом
<b>Освітлення</b>	Світлодіодний тип з можливістю регулювання яскравості
<b>Контролер</b>	ECT-F TOUCH
<b>Колеса/ніжки</b>	Моделі 100/120/150 мають маленькі коліщата та фіксуючі ніжки, а модель 200 - має регульовані ніжки
<b>Система сигналізації</b>	Звукова та візуальна сигналізація при збоях температури з автоматичним записом
<b>Реєстрація даних</b>	На SD-карту протягом 10 років; вбудована Flash-пам'ять - до 1 року
<b>Графік температури</b>	Завжди видно на головному екрані у реальному часі
<b>Підключення</b>	Порт USB-SD-SIM з фронтальним доступом; Сухий контакт; Послідовні порти RS485 і RJ45
<b>Температурний діапазон</b>	20°C - 24°C
<b>Акумуляторна батарея</b>	Резервні NiMh акумулятори
<b>Тип охолодження</b>	Примусове повітряне, з вентиляцією
<b>Розморожування</b>	Автоматичне, з автоматичним випаровуванням конденсату

## ЕКРАН TOUCH SCREEN

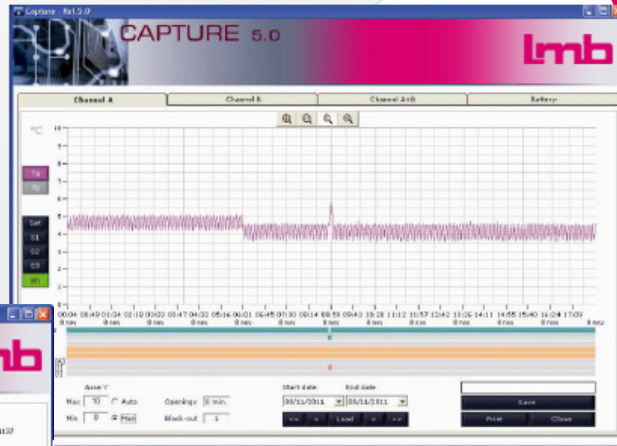
- Внутрішня температура камери
- Стан обладнання (охолодження, пауза..)
- Попередньо встановлене значення
- Попередньо встановлені межі високої та низької температури
- Миттєві значення споживання електроенергії
- Рівень потужності мережі
- Графік температури в режимі реального часу можна налаштувати для одночасного зображення до трьох датчиків (датчики: контролер Ect-f, випарник, конденсатор і, якщо є, датчик вологості; додатковий датчик або датчик температури продукту для моделювання, якщо встановлений Dmlp Touch )



# Інкубатор CLIMAX 100, 120, 150, 200 TOUCH

## Програмне забезпечення

- Оновлення програмного забезпечення завдяки передньому USB-роз'єму
- Програмне забезпечення Capture 5.0: доступне на SD карті для швидкого зчитування записаних даних і створення щоденних або тижневих графіків



Day	Date	Temp	Ta	Tb	Pa	Pb	H1	H2	V ml	HTA	LTA	DSA	HTD	LTd	Op	Start	End	Rec	
понеді	09/11/11	00.0	4.4	---	Close	Close	On	On	10.0	12	1	5	2	1	1	08:11:00	08:30	09/11/2011 17:00	1077
вівтор	09/11/11	00.0	4.7	---	Close	Close	On	On	10.0	12	1	5	2	1	2	08:11:00	11:40	09/11/2011 02:40	68

## Матеріали

- Підвищена товщина ізоляції. Екологічно чистий пінополіуретан, піноутворювач на водній основі
- Зовнішня конструкція з листової сталі з антибактеріальним покриттям, внутрішня з нержавіючої сталі
- LED освітлення (білий колір; синій колір, коли активована функція «Ніч і день»)
- Міцні двері з вбудованим ергономічним анодованим алюмінієм для ідеального зчеплення
- Покращені компоненти, що відрізняються більшою продуктивністю та меншим споживанням енергії
- Простіший доступ до конденсатора (очищення конденсатора тепер стало простіше)
- Простіший доступ до технічного відділення для обслуговування



Технічні дані	CLIMAX 100 TOUCH	CLIMAX 120 TOUCH	CLIMAX 150 TOUCH	CLIMAX 200 TOUCH
Зовнішні розміри ДхГхВ (см)	60,5 x 61 x 86,5	121 x 71 x 87,5	72 x 76 x 214	144 x 82,5 x 207
Внутрішні розміри ДхГхВ (см)	52,5 x 39,5 x 48	106,1 x 55,9 x 46,5	60 x 58,2 x 150	130 x 69 x 151
Тромбоцитарний шейкер (опція)	1 x мод.24/48/60	2 x мод.24/48/60/60A або 1 x мод.96/96A	3 x мод.24/48/60/60A	6 x мод.24/48/60/60A або 3 x мод.96/96A
Температура	22°C +/-2°C	22°C +/-2°C	22°C +/-2°C	22°C +/-2°C
Поглинання	0,1kW	0,1kW	0,2kW	0,2kW
Холодоагент	R290	R290	R290	R290
Живлення	230V/1~/50Hz	230V/1~/50Hz	230V/1~/50Hz	230V/1~/50Hz
Розмір (см) та вага (кг) в упаковці	72 x 65 x 105 105	127 x 80 x 107 137	76 x 81 x 220 146	148 x 86 x 214 276
Вага без шейкера (кг)	66	114	128	261



МЕДИЧНИЙ ВИРІБ

**Офіційний дистриб'ютор в Україні ТОВ «РЕДМЕД»**  
 Україна, 01042, м. Київ,  
 вул. Джона Маккейна, 40  
 Тел. +38-067-820-54-32  
 +38-067-343-58-57  
 e-mail: tov.redmed@gmail.com