

Sigma 8KBS



Центрифуга для
банків крові

- рефрижераторна

Медичний виріб
відповідно до Регламенту
(ЄС) 2017/745



 **SIGMA**

13860
Becher Nr. 5
Gatz Nr. 1

5
Max. load 6x4500g

Енергоефективна і тиха

Економить гроші та зменшує рівень шуму

Однією з унікальних особливостей Sigma 8KBS є можливість використання поворотно-відкидного ротора з аеродинамічним кожухом або без нього. Ротор без аеродинамічного кожуха має переваги в управлінні, тоді як версія з аеродинамічним кожухом значно енергоефективніша та забезпечує вищі RCF.

Економія енергії понад 63% може бути досягнута із закритим аеродинамічним кожухом завдяки меншому опору. Це також зменшує передачу тепла в лабораторне середовище, а також рівень шуму під час роботи.

З ротором 11805 при 4000 x g і температурі зразка 20 °C споживання енергії становить лише 0,37 кВт-год для широко використовуваної процедури екстракції баффі-коута (час роботи 10 хвилин).

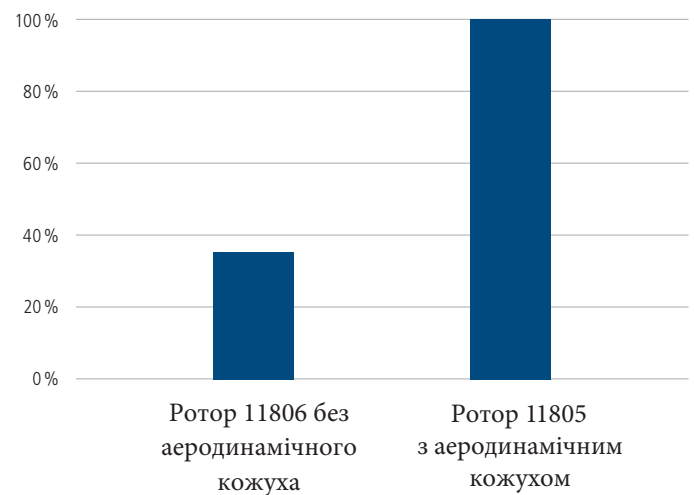
Додаткові економічні функції Sigma 8KBS

- Охолодження вимикається при відкритті кришки центрифуги
- Автоматичне затемнення дисплея після тривалого часу без жодних дій

Завдяки малошумній конструкції Sigma 8KBS і додатковому використанню ротора 11805 із аеродинамічним кожухом рівень шуму на максимальній швидкості з вимкненим компресором становить лише 54 дБ(А). Коли система охолодження працює, значення зростає до 57 дБ(А).

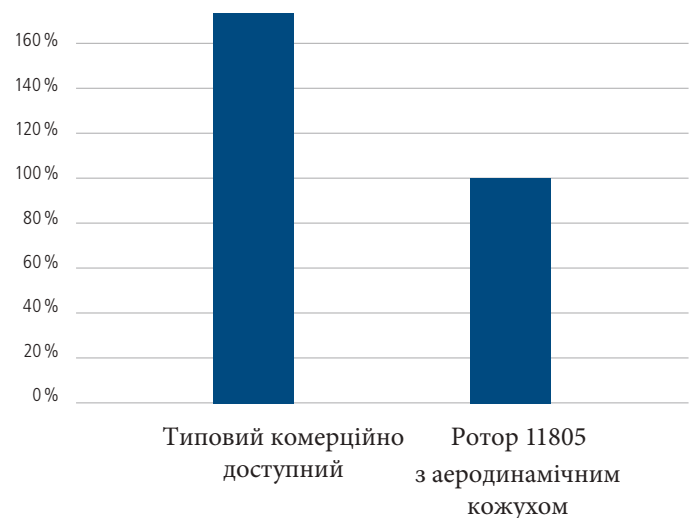
Порівняно з типовим комерційним значенням 62 дБ(А), ця різниця у 8 або 5 дБ(А) відповідає зниженню сприйманого рівня шуму на 74% або 41% відповідно.

Енергозбереження за рахунок аеродинамічного кожуха



Виміряно за допомогою Sigma 8KBS зі стаканом 13860 при 3700 В хв⁻¹ і температурі 20 °C.

Відносний сприйманий рівень шуму*



* Збільшення на 10 дБ(А) сприймається як подвоєння гучності.

Sigma Datasuite

Система передачі даних

Центрифуга для банків крові Sigma 8KBS може додатково бути оснащена системою архівування технологічних даних Sigma Datasuite від LabCraft. Ця система забезпечує постійний моніторинг і документування всіх даних і подій, що виникають під час центрифугування.

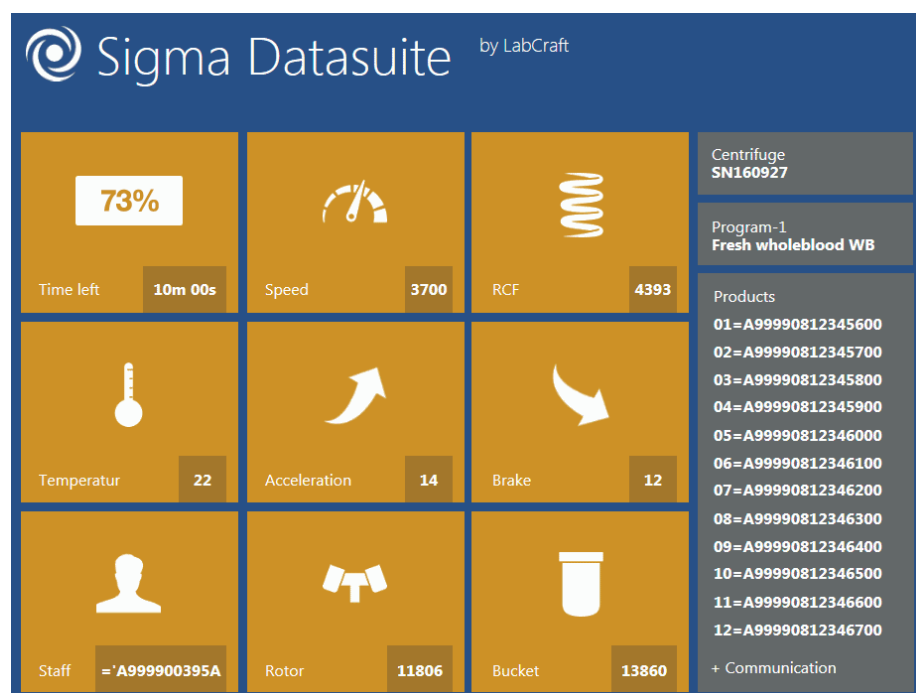
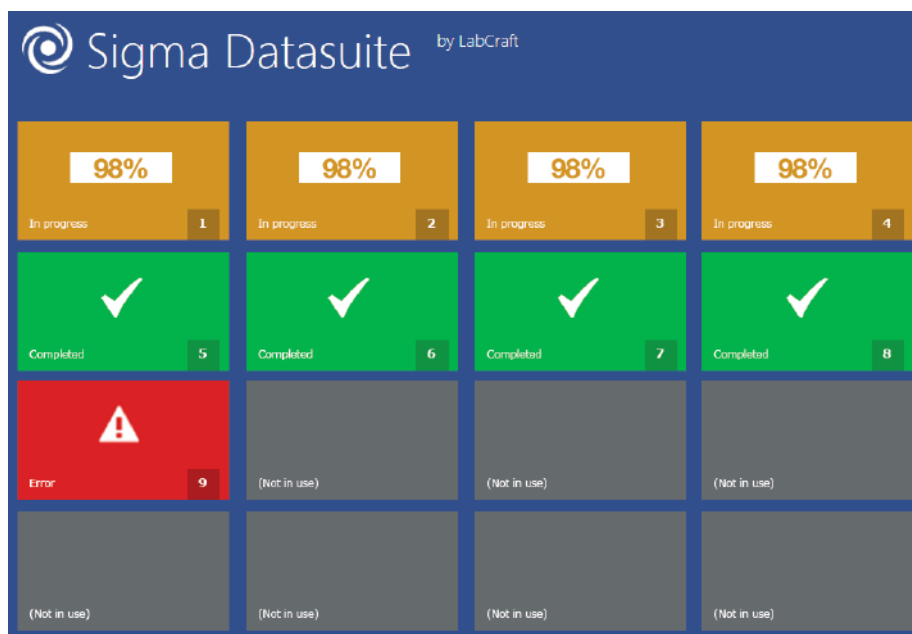
Можна реєструвати дані процесу від максимум 16 центрифуг. Поряд з параметрами, що вибираються індивідуально, можна запитувати ідентифікатори персоналу та ідентифікаційні етикетки донорів відповідно до ISBT 128. Виведення даних для зовнішнього управління якістю забезпечується через вбудований інтерфейс RS232 у форматі CSV або txt, залежно

від заданого налаштування. Місце для автоматичного збереження даних можна встановити в ini-файлі. Можливий експорт даних до існуючої бази даних LabCraft SQL або іншої системи LIMS/BECS.

Sigma Datasuite працює на стандартному ПК з ОС Windows і її можна легко використовувати на пакувальній станції чи в іншому місці. Сканер штрих-кодів можна підключити до Sigma 8KBS з інтерфейсом 17948. Контролер Spincontrol S виявляє помилкові або двічі скановані штрих-коди. Відскановані штрих-коди видно в програмі Datasuite і на дисплеї центрифуги.



На оглядовій сторінці відображається хід процесу максимум 16 центрифуг та вказуються важливі події. Повідомлення про стан, успіх та, при необхідності, помилки відображаються та документуються у файлі журналу. За бажанням цей огляд також можна відобразити на другому моніторі.



Для кожної підключеної центрифуги можна відобразити детальну інформацію, клацнувши відповідну плитку на екрані огляду. Потім на дисплеї відображаються всі відповідні дані для окремого циклу центрифугування.

Номери позицій

17941

Ліцензія на пристрій для Sigma Datasuite Instrument

17945

Ліцензія на програмне забезпечення для Sigma Datasuite Lab

17948

Інтерфейс для послідовного зв'язку RS232 з можливістю підключення сканера штрих-кодів (без сканера штрих-кодів)

17942

Edge порт CO для 16x RS232 на USB

17951

Edge порт CO для 1 порта RS232 на USB

17952

Edge порт CO для 4x RS232 на USB

Контролер Spincontrol S

Інтуїтивно зрозуміле управління та багато опцій

Контролер Spincontrol S з 1 кнопкою встановлює стандарти в технології управління для лабораторних центрифуг і центрифуг для банків крові. Усі налаштування або модифікації параметрів, таких як швидкість, RCF або температура, виконуються за допомогою розташованої по центру багатофункціональної кнопки.

Крім ручних налаштувань, раніше введені програми можна вибрати за допомогою швидкого доступу. Цим програмам можна присвоїти буквено-цифрові назви для підвищення надійності процесу та спрощення роботи. Іншою практичною функцією є індикатор прогресу, який візуалізує стан програми та його можна побачити на відстані. Безліч функцій не дозволяють бажати кращого: місце для 60 програм, захист паролем від ненавмисної зміни параметрів роботи, лічильник циклів ротора. Це лише деякі з особливостей, які роблять Sigma Spincontrol S дуже гнучкою системою.

Щоб відповідати суворим вимогам безпеки та захисту банків крові та установ для переливання, Spincontrol S має численні функції управління якістю. Інтегрований моніторинг циклу контролює послідовність виконання програми та інформує користувачів про статус циклу розділення.

Опційно можливий зв'язок із існуючою лабораторною системою інформації та управління (LIMS). Усі дані процесу – параметри циклу, ідентифікаційні номери донацій та ідентифікаційні номери персоналу тощо – можна постійно контролювати та записувати.



Spincontrol S

Щоб отримати більше інформації, подивіться наше відео:



Дисплей	TFT
Вікно повідомлення	+
Постійне відображення заданих і фактичних значень	+
Мови	DE, GB, PT, FR, ES, RU, HU, IT, SE, CN
Таймер (с; год:хв)	10 – 99:59
Таймер відстежує час після досягнення заданої швидкості; перемикається	+, +
Приріст часу [с]	60; 1
Короткий цикл, безперервний цикл	+, +
Приріст швидкості [xv ⁻¹]	100; 1
Крок температури [°C]	1
Приріст RCF [x g]	10; 1
Індикатор прогресу	+
Програми	60
Назва програми, яку визначає користувач (буквено-цифрова)	+
Список програм, попередній перегляд усіх параметрів	+, +
Криві лінійного прискорення	10
Криві квадратичного прискорення	10
Визначені користувачем криві прискорення	10
Криві лінійного гальмування	10
Криві квадратичного гальмування	10
Визначені користувачем криві гальмування	10
Безгальмівний розгон	+
Автоматичне відкриття кришки в кінці циклу, перемикається	+, +
Затримка запуску (час згортання) регулюється/перемикається	+, +
Стабільне охолодження; перемикається	+, +
Програма Rapid Temp	+
Контроль відхилення температури, налаштовується	+
Звуковий сигнал, перемикається	+, +
Візуальна індикація зупинки	+
Кількість циклів центрифуги	+
Моніторинг циклу ротора	+
Попередження про закінчення терміну служби ротора	+
Налаштовується для рідин > 1,2 г/см ³	+
Контролер, що замикається, з захистом паролем	+
Мікропроцесорне управління	+



Sigma Laborzentrifugen GmbH

An der Unteren Söse 50

37520 Osterode-am-Garц

Тел. +49 (0) 55 22 / 50 07-0

Факс +49 (0) 55 22 / 50 07-12

info@sigma-zentrifugen.de

www.sigma-zentrifugen.de